

Schouw 'schoon heel veilig' SBBHG 2010

Op 8 november 2010 hield de werkgroep KVO van de SBBHG voor de tweede keer een inspectie op de bedrijventerreinen.

Deze keer betrof het een **Avondschoow** op de bedrijventerreinen **Boven Hardinxveld** en **Langeveer**. Aan de schouw namen afgevaardigden van ondernemers, politie, brandweer, gemeente, Alert Security en bestuur SBBHG deel. De deelnemers letten vooral op netheid, eventuele beschadigingen en veiligheid.

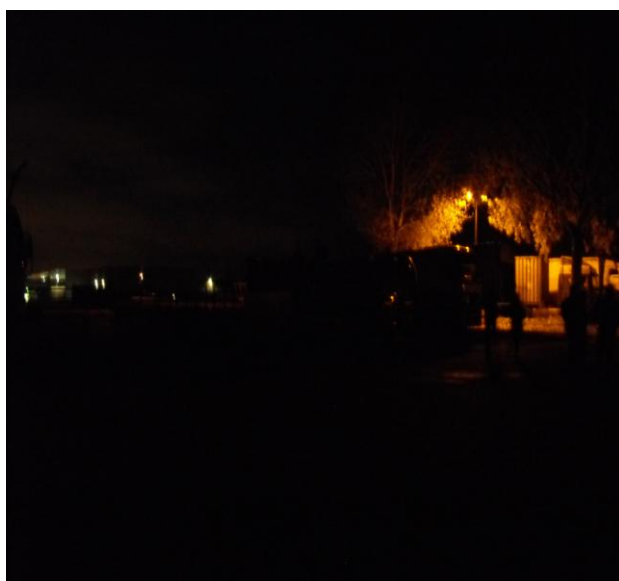
Hieronder hun bevindingen:

Bedrijventerrein Boven Hardinxveld

Het bedrijventerrein oogt verzorgd.

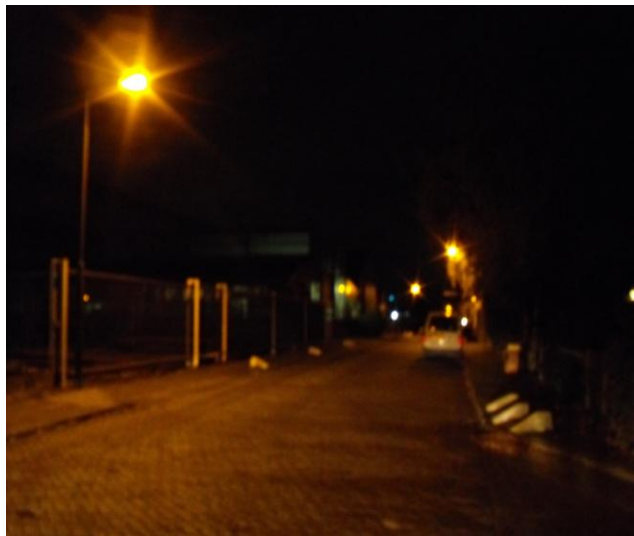
De groenvoorziening is beperkt, maar dit is inherent aan de industriële activiteiten (haven/veel scheepsbouw en aan de scheepsbouw gerelateerde bedrijvigheid) en de buitendijkse ligging. Naast de collectieve beveiligingsmaatregelen hebben veel bedrijven zelf nog extra beveiligingsmaatregelen getroffen, o.a. afsluitbare hekken en verlichting rondom.

Met uitzondering van het parkeerterrein langs de rivier is er voldoende openbare verlichting.



Onvoldoende verlichting op het parkeerterrein langs de rivier

Voorbeeld van goede verlichting in de Buitenweistraat



Ondanks dat voldoende parkeerruimte aanwezig lijkt te zijn (op eigen terrein en in de publieke ruimte), wordt op enkele plaatsen toch buiten de vakken geparkeerd. Deels komt dit omdat de parkeervakken niet goed zijn aangegeven



Parkeren buiten de daarvoor bestemde vakken

Hier en daar wordt de openbare ruimte voor opslag gebruikt.



Een omvergereden paal



Bedrijventerrein Langeveer

Bedrijventerrein Langeveer ziet er in zijn geheel goed verzorgd uit. Opvallend is het open karakter. De groenvoorziening is beperkt.

Naast de collectieve beveiligingsmaatregelen hebben ook hier veel bedrijven extra beveiligingmaatregelen getroffen, in de vorm van afsluitbare hekken en verlichting rondom.



Toegang tot het bedrijventerrein aan de Helling

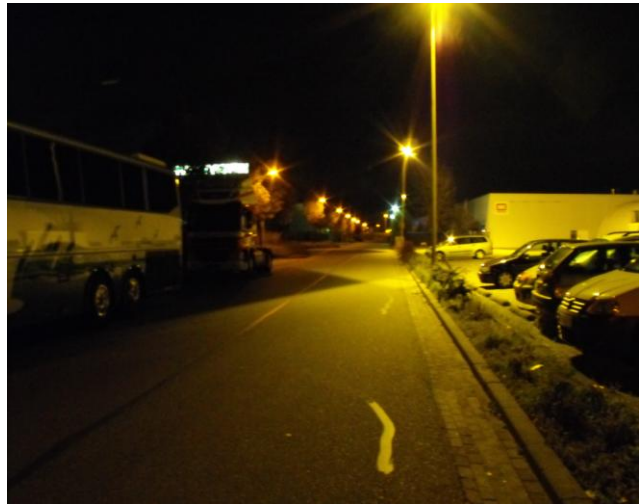
Op het terrein is voldoende parkeerruimte aanwezig (op eigen terrein en in de publieke ruimte). Desondanks wordt op enkele plaatsen toch buiten de vakken en in de groenstrook geparkeerd. Sommige waterwinplekken waren ontoegankelijk voor de brandweer door geparkeerde vrachtwagens.

Door ondernemers is ook gemeld dat regelmatig onbekende vrachtwagens op het terrein overnachten.

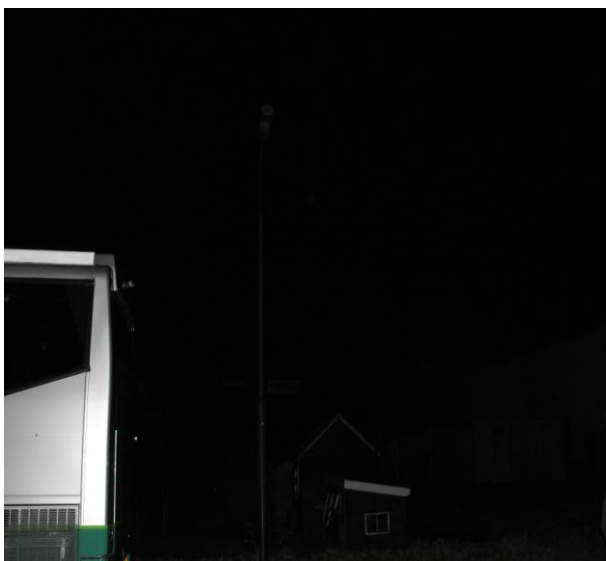


Parkeren buiten de daarvoor bestemde vakken

Ondanks dat voldoende parkeerruimte aanwezig is

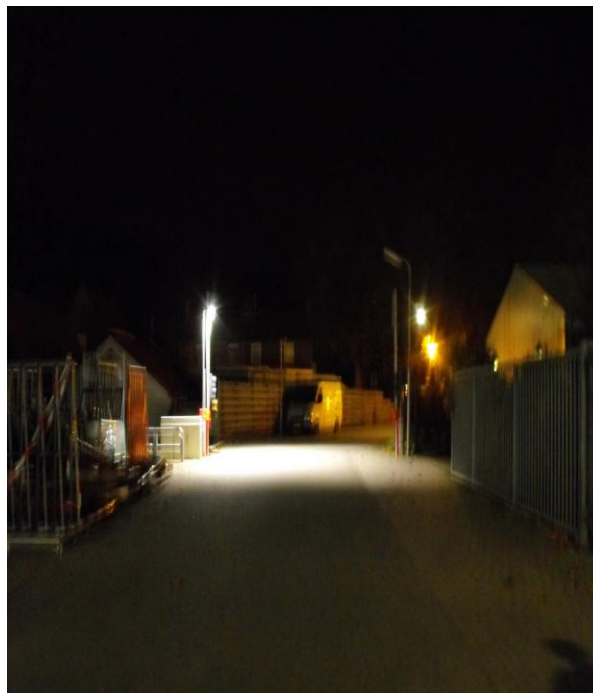


Diverse lantaarnpalen op het terrein waren defect, maar er was al opdracht tot herstel gegeven.



Onvoldoende verlichting door defecte lantaarnpalen

Defecte lantaarn



Kapot putdeksel

Alle meldingen zijn inmiddels doorgegeven aan de desbetreffende instanties ter opvolging.

-0-